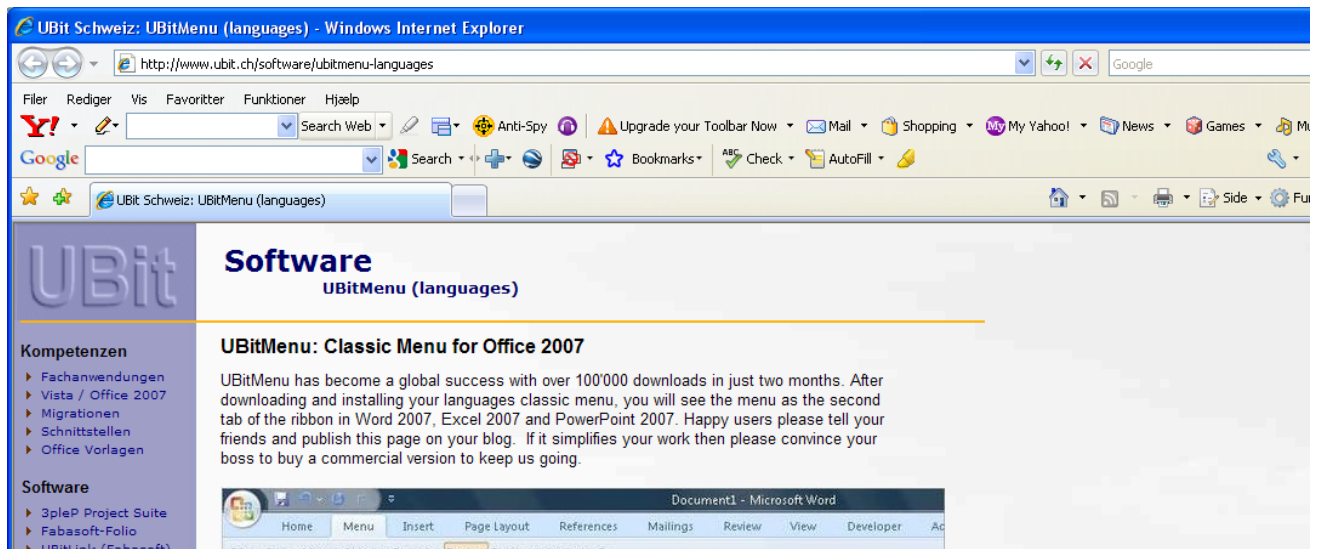
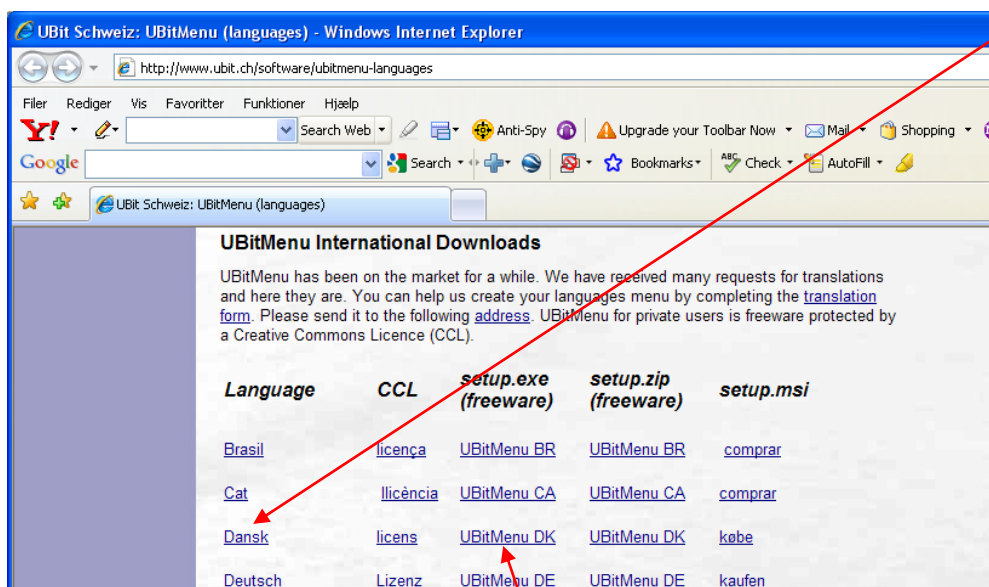


Få den gamle **MENU** lagt ind i den **NYE** Word

1. Brug dette link: <http://www.ubit.ch/software/ubitmenu-languages> og følgende side vil fremkomme:

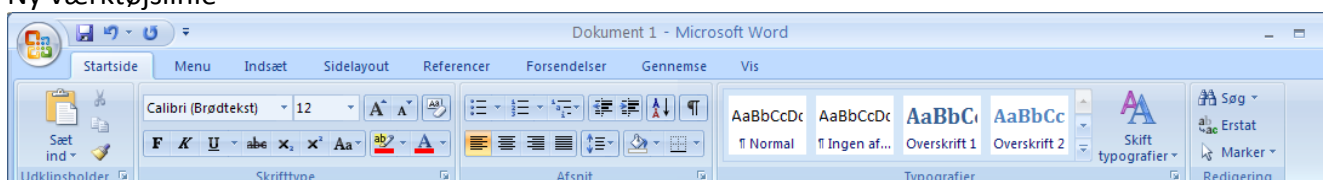


2. Når du går længere ned på siden kommer der en liste med oversigt over download af programmet UBitMenu i forskellige sprog. Hvis man vil have siden oversat til Dansk trykker man her



Hvorefter man trykker på det danske **setup.exe** og følger anvisningerne på skærmen. Når programmet er indlæst vil der på Word 2007 – værktøjslinien været tilføjet et ekstra faneblad der hedder Menu. Når man trykker på dette faneblad kommer den gamle værktøjslinie frem.

Ny værktøjslinie



Ny værktøjslinie med den gamle Menu



Med venlig hilsen Ib le Fèvre