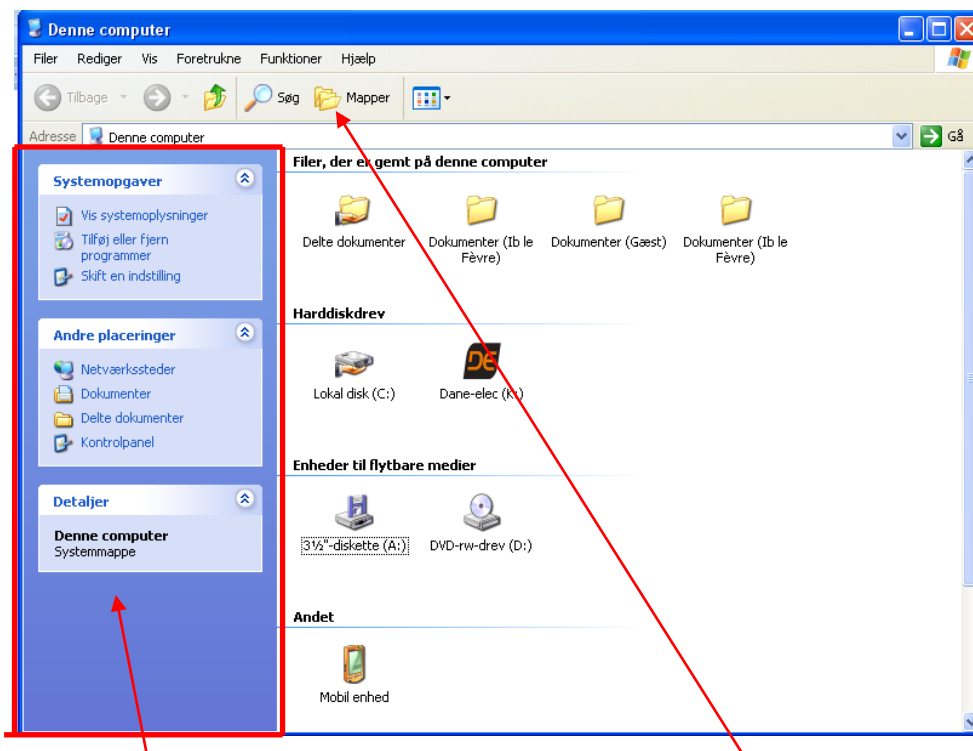


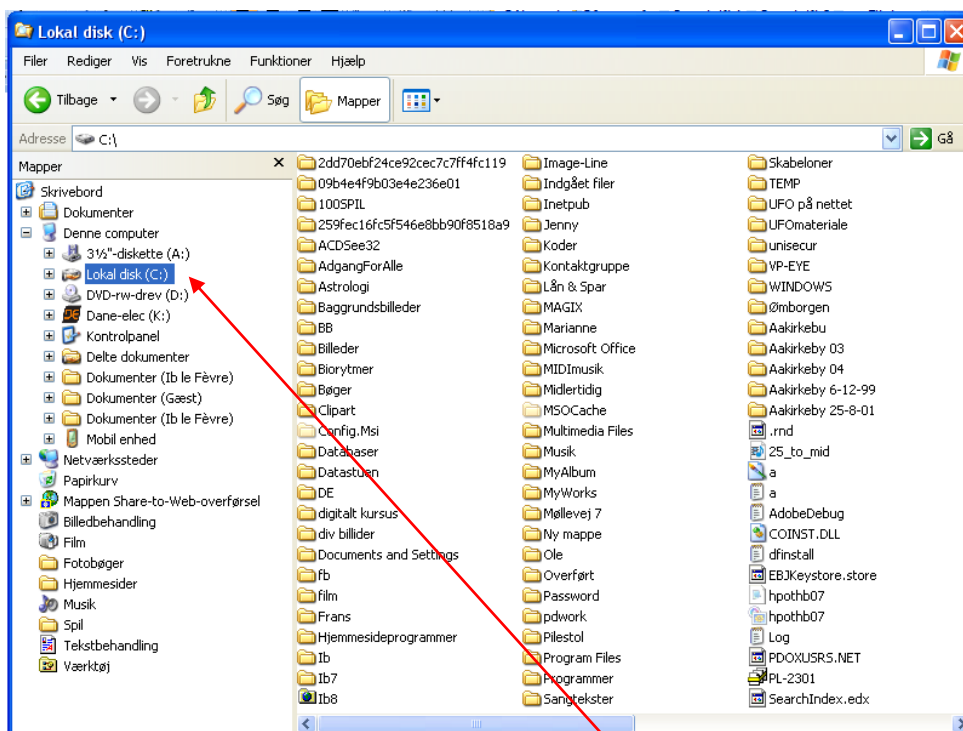
# Arbejde med mappesystem

Når man skal oprette en mappe skal man gøre følgende:

1) Først åbner man Denne Computer.

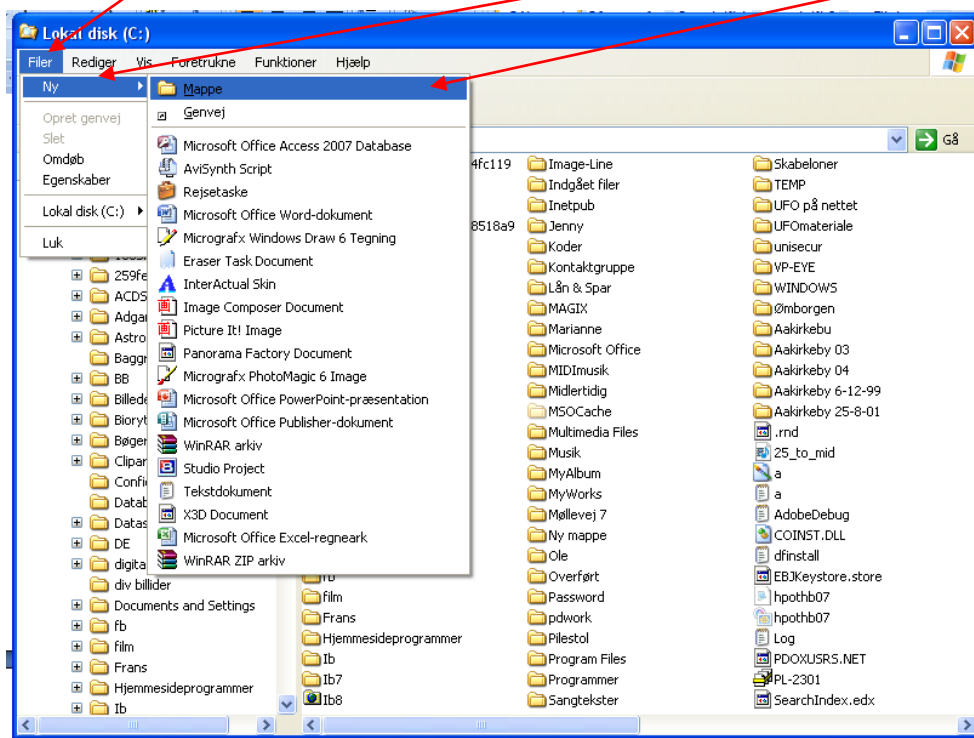


2) For at få **Stisystemet** frem i venstre side trykker man på **Mapper** i værktøjslinjen.

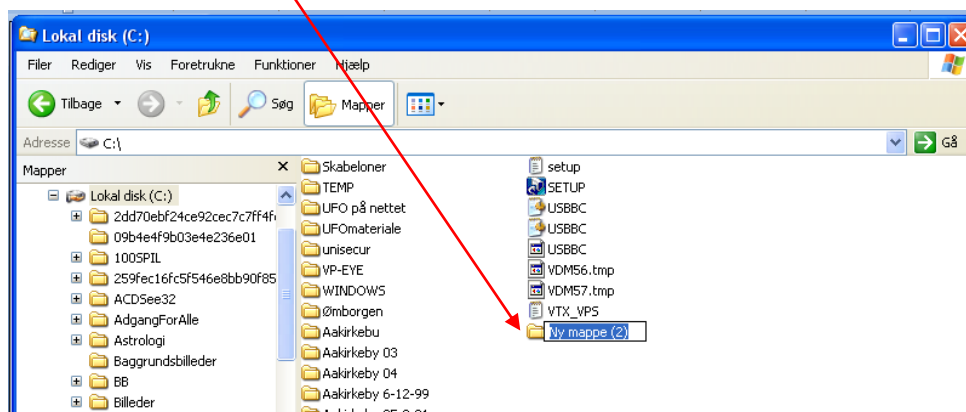


3) Man markere det sted hvor mappen skal være. F.eks. C-drevet.

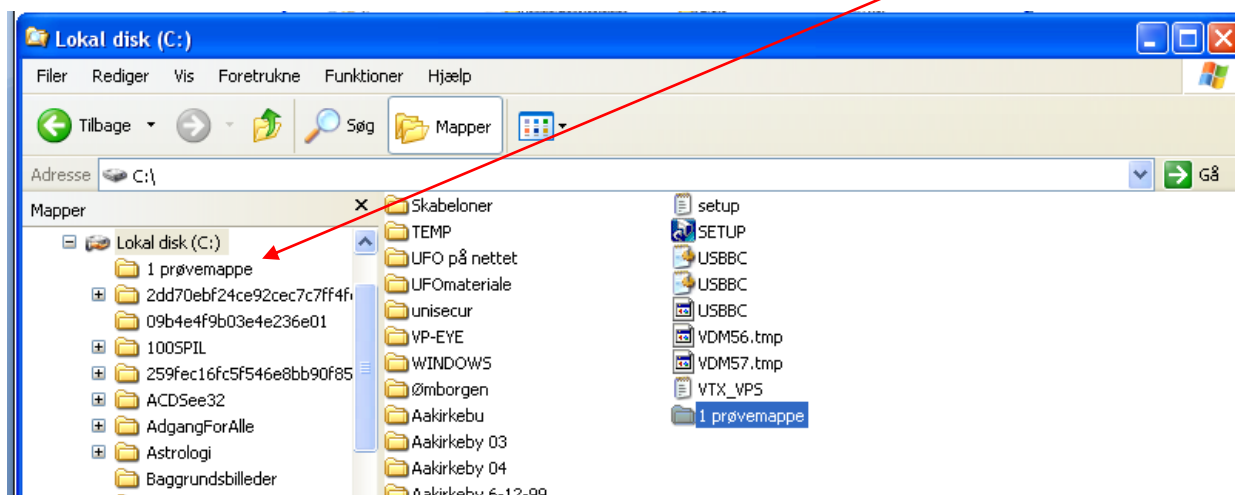
4) Man fører nu musen til **File**, trykker og stille og rolig ned til **Ny** og hen til **Mapper** og trykker



og den nye mappe er nu lavet og skal navngives.



5) Den nye mappe kalder jeg **1 prøvemappe** og den vil nu kunne ses i **Stisystemet** i venstre side.



6) Man kan så oprette undermapper til **1 prøvemappe**. Marker mappen. Gå i **File** – **Ny** - **Mappe**